

# HATTEN ERWEITERUNG

18.02.2026

Unternehmens- und Projektvorstellung



RESTRICTED



INTERNAL



SECRET



# Inhalt

---

<b>Die ENGIE-Gruppe</b>	<b>01</b>
Erneuerbare. Energielösungen. Infrastruktur	
<b>Windpark Hatten Erweiterung</b>	<b>02</b>
Zahlen, Daten, Fakten	
<b>Regionale Wertschöpfung</b>	<b>03</b>
Kommunalabgabe, Bürgerbeteiligung	
<b>Ihre Fragen an uns!</b>	<b>04</b>
Austausch	



01

# Die ENGIE-Gruppe

Die ENGIE Gruppe

Globaler Akteur – lokal vernetzt



RESTRICTED



INTERNAL



SECRET



# Präsenz in Deutschland

Mehr als **5.900**  
Mitarbeitende

Rund **2,75** Mrd.  
Euro Umsatz in 2023

**50** Niederlassungen in  
Deutschland



- ENGIE Deutschland GmbH
- ENGIE Refrigeration GmbH
- H.G.S. GmbH
- Otto Building Technologies GmbH
- ENGIE Deutschland AG
- ENGIE Deutschland Erneuerbare GmbH
- Kooperationen der ENGIE Deutschland AG
- ENGIE Energy Management Solutions GmbH

# 300 MW Wind & 140 MW Wasserkraft in Betrieb

## 300 MW Wind innerhalb der Bauphase

### Onshore Wind

<b>PECKELSHEIM</b> 8 x Lagerwey LW750 - 6 MW seit 2000	<b>HORN</b> 4 x Vestas V90 - 8 MW seit 2008	<b>KARSTÄDT/WATERLOO</b> 12 x Nordex N60 - 15,7 MW 7 x V162 - 43,4 MW seit 2001/2023
<b>LÖVENICH</b> 2 x Enercon E-147 EP5 E2 10 MW - seit 2023	<b>ALTERKÜLZ-SPESENROTH</b> 7 x Vestas V90 - 14 MW seit 2008	<b>KARSTÄDT II UND III</b> 11 x Vestas V90 - 22 MW seit 2007/2009
<b>MOLAU/LEISLAU</b> 16 x Vestas V66 - 26 MW seit 2002	<b>RÖMERBERG II</b> 2 x Vestas V90 - 4 MW seit 2008	<b>HELMSTADT</b> 5 x Nordex N100 - 13 MW seit 2012
<b>QUERSTEDT</b> 10 x WEA Vestas V47 - 6,6 MW 3 x Nordex N149 5.7 - 17,1 MW seit 2002/2024	<b>BIESTERSBERG</b> 4 x Enercon E82 - 8 MW seit 2009	<b>REMPENDORF</b> 1 x E40 - 0,6 MW seit 2000   Second Life seit 2022
<b>SCHKORTLEBEN</b> 12 x Siemens SWT 93 VS 28 MW   seit 2006/07	<b>HARTENFELSER KOPF 13</b> 1 x Enercon E82 - 2 MW seit 2009	<b>BÖSEL-KÜNDELMOOR</b> 10 x Enercon E-101 - 30,5 MW seit 2014
		<b>KLOSTERFELDE</b> 1 x Enercon E-101 - 3 MW seit 2014

- 18 Windparks
- 300 MW Gesamtleistung
- +20 Betriebserfahrung

In Betrieb seit  
■ 2000 ■ 2001 ■ 2002 ■ 2007 ■ 2008 ■ 2009 ■ 2012 ■ Repowering



### Wasserkraft

**Kapazität**  
137 MW Pumpspeicher  
5 MW Laufwasserkraft

**Speicherung**  
600 MWh

**Batteriespeicher**  
13 MWh



Kraftwerksgruppe Pfreimd

# Direktstromvermarktung in Deutschland



Jährliches Volumen von **> 1,5 TWh**  
an **subventionsfreien**  
**Windkraftanlagen** (Onshore)



Hohe Verfügbarkeit von **Windparks in**  
**ganz Deutschland**



Vollversorgung Gas, Strom und Grünstrom  
von **großen Industrieunternehmen** und  
**Stadtwerken**



# Know-how entlang der ganzen Wertschöpfungskette

Spezialisierte Expertenteams in allen Projektphasen





02

# Windpark Hatten Erweiterung



RESTRICTED



INTERNAL

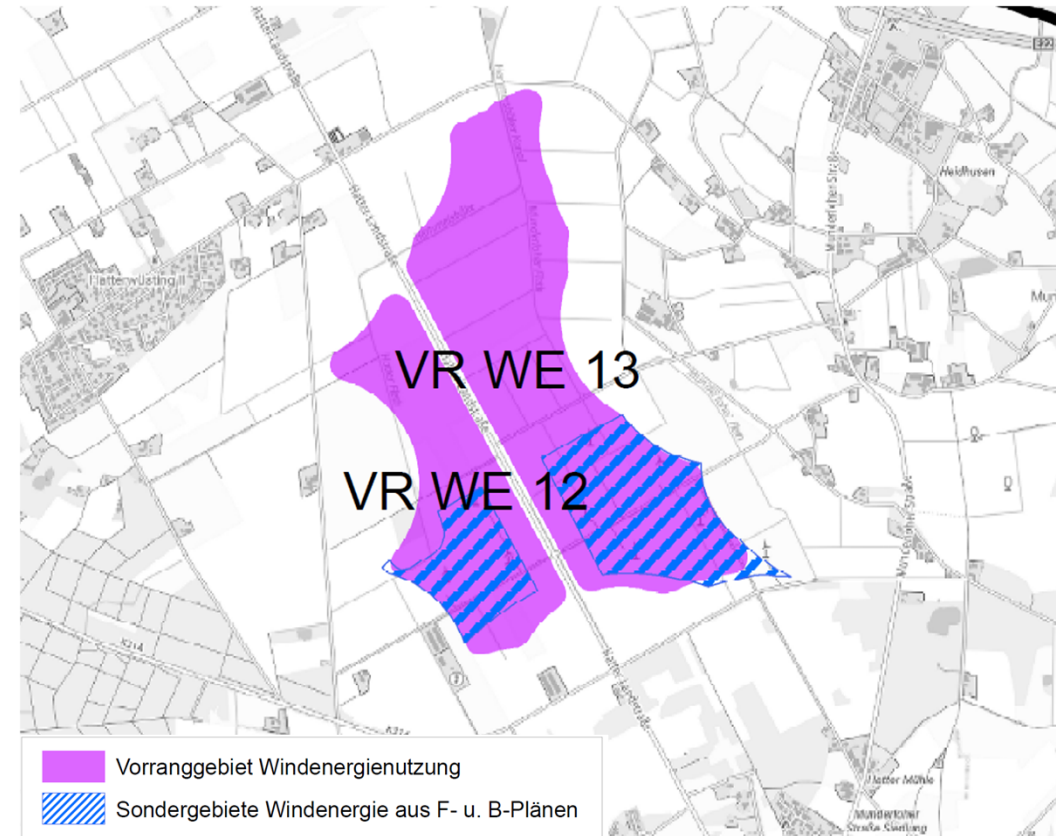


SECRET

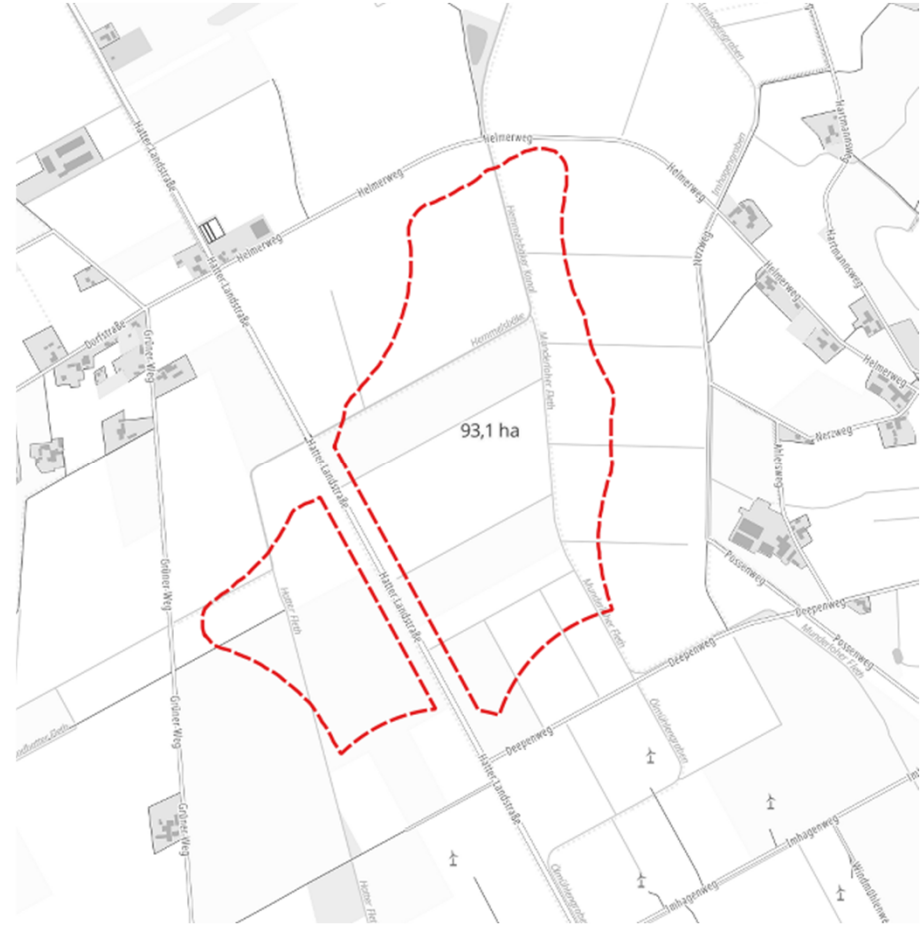


## 2. Entwurf RRÖP 2025 Planungsregion Oldenburg

- Das Gebiet ist als Windvorranggebiet im **2. Entwurf der Neuaufstellung des RRÖP** für den Landkreis Oldenburg ausgewiesen.
- Derzeit sind 0,86 % der Landesfläche mit WEAs bedeckt.
- Das Ziel des Landkreises Oldenburg ist, bis **2027** 2,10 % und bis **2032** 2,72 % der Landesfläche mit WEAs zu bedecken.
- „Rotor-In“ - Prinzip

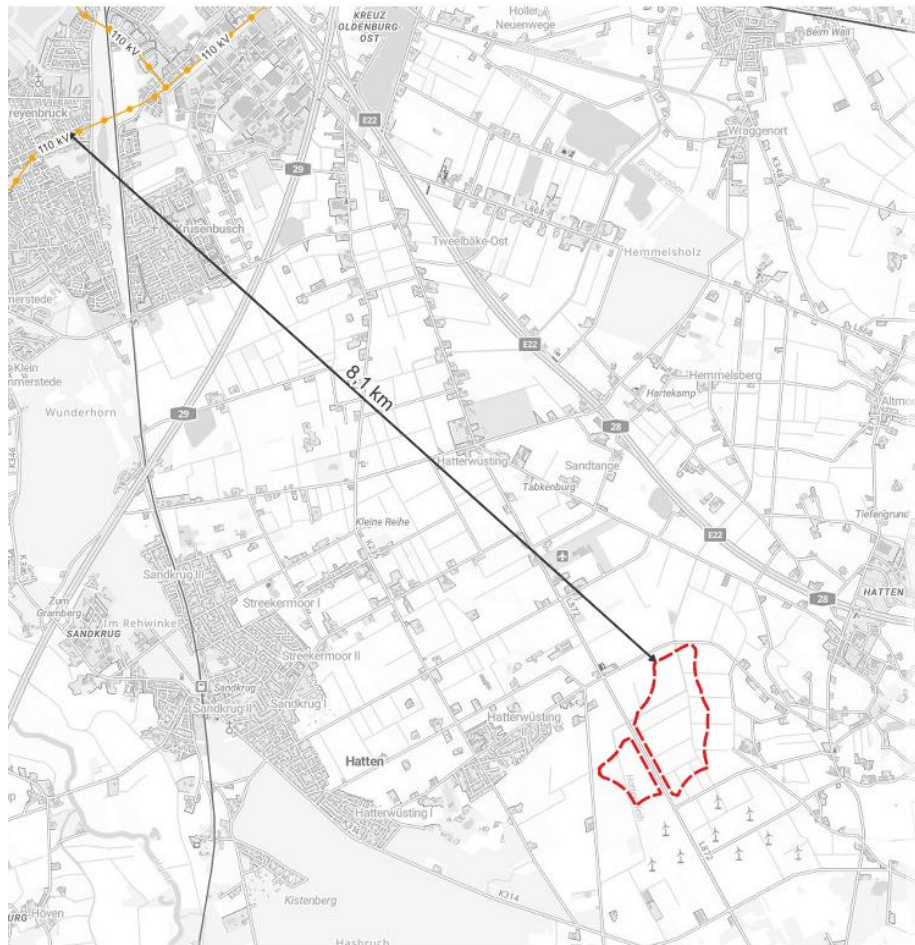


# Abgrenzung der Gebietskulisse



# Potenzieller Netzanschlusspunkt

## Windpark Hatten Erweiterung



Projektgebiete  
[Red dashed box] Potenzialgebiet  
Freileitung  
[Yellow line with orange arrows] 110 kV

# Aktueller Projektstand

## Projektentwicklung

---

### 1. Naturschutz & Gutachten

- Avifaunistische Untersuchungen → abgestimmter Kartierumfang mit der Behörde
- Start der Gutachten: Februar 2026.
- Schwerpunkt aktuell: Zug- und Rastvögel.
- Abschluss der Kartierungen: Ende 2026.
- Auf dieser Basis im Anschluss Optimierung des Windpark-Layouts unter Berücksichtigung aller relevanten Belange.

### 2. Netzanschluss

- Netzanschlussanfrage beim zuständigen Netzbetreiber gestellt.
- Aufgrund der Projektgröße voraussichtlich: Errichtung eines eigenen Umspannwerks.
- Frühe Abstimmungen mit Netzbetreibern geplant, insbesondere wegen begrenzter Netzkapazitäten.
- Beginn der ersten technischen Vorplanungen.

# Aktueller Projektstand

## Projektentwicklung

---

### 3. Weitere Untersuchungen & Vorarbeiten

#### Kampfmittelprüfung

Luftbildauswertung abgeschlossen.  
Kein Kampfmittelverdacht im Projektgebiet.

#### Ertragsberechnungen

Erste interne Ertragsabschätzung bereits durchgeführt.

### 4. Ausblick 2027

- Konkrete Layoutplanung basierend auf allen vorliegenden Untersuchungen.
- Auswahl des geeigneten Anlagentyps.
- Durchführung aller notwendigen Berechnungen zur technischen und wirtschaftlichen Optimierung.

**Ziel: Für alle Beteiligten ein optimal ausgelegter, wirtschaftlich tragfähiger und naturschutzfachlich abgestimmter Windpark.**



03

## Regionale Wertschöpfung



RESTRICTED



INTERNAL



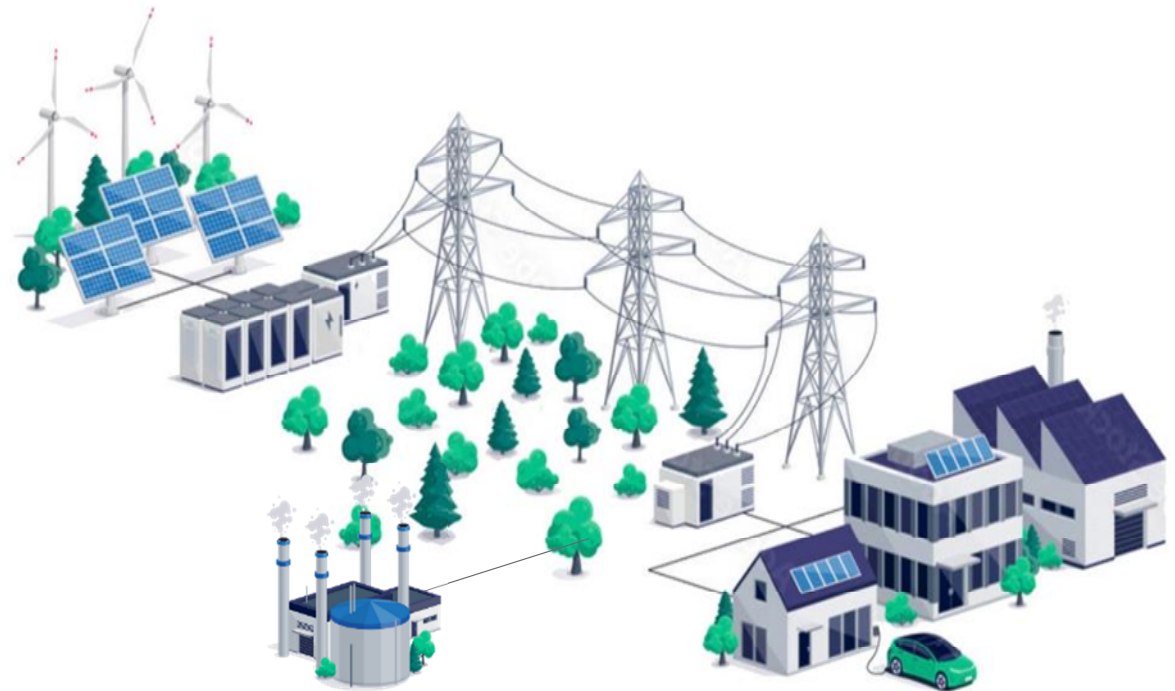
SECRET



# Regionale Wertschöpfung vor Ort

---

- **Finanzielle Beteiligung der Kommunen nach § 6 EEG**
- **Gesellschaftliches Engagement**
- **Einbindung lokaler Unternehmen**
- **A&E – Maßnahmen vor Ort**



# Beteiligungsmodelle

---

## Beteiligung Gemeinden / Stadt:

**Grundlage:** § 6 EEG sowie § 4 NWindPVBetG

**Umfang:** 0,2 ct/kWh (ca. 40.000 € je WEA und Jahr)

**Empfänger:** Gemeinden im Umkreis von 2.500 m um die Turmmitte der WEA (gemeindefreie Gebiete werden durch den jeweiligen Landkreis ersetzt)

## Bürgerbeteiligung:

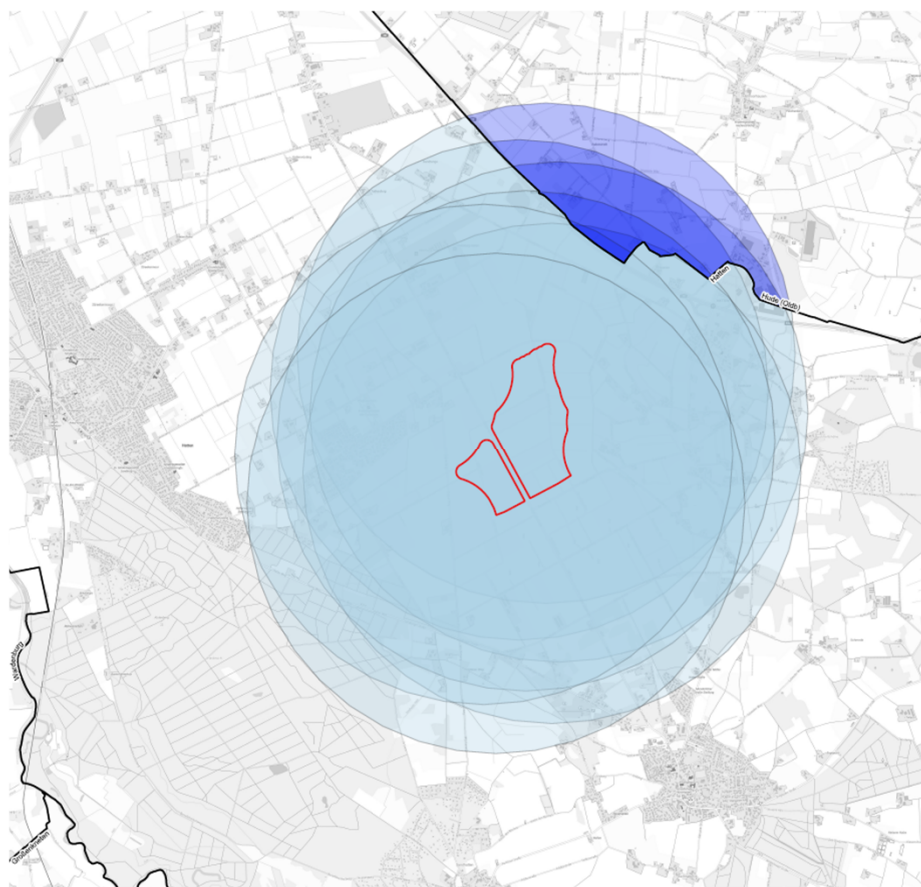
**Grundlage:** § 6 NWindPVBetG

**Umfang:** 0,1 ct/kWh

**Empfänger:** Einwohner\*innen mit Haupt- oder Nebenwohnung im Gebiet der betroffenen Gemeinde und im Umkreis von 2.500 m um die Turmmitte der WEA

# Regionale Wertschöpfung vor Ort

## Finanzielle Beteiligung der Kommunen nach § 6 EEG



### Zusammengefasste Vergütungen pro Gemeinde bei 7 Anlagen

Gemeinde	Fläche in ha	Gemeindeanteil in %
Hatten	1.660,53	84,86
Hude (Oldb)	296,36	15,14
<b>Gesamt (gerundet)</b>	<b>1.957</b>	<b>100</b>





## Warum ENGIE?

# Warum ENGIE?

---

- **Alle Leistungen aus einer Hand** – Projektentwicklung, Bau, Betrieb und Vermarktung des erzeugten Stroms
- **Hohe Kompetenz** – mehr als 300 MW installierte Windparkleistung in Deutschland; mehr als 3.000 Windräder weltweit
- **Stabilität** – finanzstark aufgestellt durch einen erfolgreichen internationalen Konzern im Rücken
- **Transparenz** – Einbindung der Beteiligten vor Ort in die Planung, Informationsveranstaltungen etc.
- **Regionale Wertschöpfung** – Zusammenarbeit mit lokalen Dienstleistern
- **Finanzielle Beteiligung vor Ort** – Kommunalabgabe, Bürgerbeteiligungsmöglichkeiten, etc.
- **Langfristige Partnerschaft** – Ausbau unseres Portfolios, d.h. 100 % Eigenbetrieb durch Engie
- **Langfristige Abnahmeverträge** – Verkauf der erzeugten Energie durch langfristige Stromabnahmeverträge

**Unsere Türen  
stehen Ihnen  
jederzeit offen**

**ENGIE Deutschland Erneuerbare GmbH**

